

Information till dig som ska gå i ålderspension efter delinvalidpension



I den här broschyren berättar vi om vad som är bra att beakta när du är delinvalidpensionerad och närmar dig pensionsåldern.

Din pension ändras till ålderspension utan ansökan

Din delinvalidpension ändras automatiskt till ålderspension när du har uppnått din pensionsålder. Du får ett beslut om detta från Keva några månader innan din ålderspension ska börja.

Ålderspensionsbeloppet är detsamma som full invalidpension

Sök separat den pension som intjänats av arbete parallellt med delinvalidpension.

Om du har arbetat parallellt med delinvalidpension har du tjänat in ny pension av inkomsterna under pensionen.

Sök den pension som intjänats av arbete parallellt med pensionen med en ansökan om ålderspension. Enklast söker du pension i tjänsten Min pension i punkten Ansökningsärenden > Gör ansökan > Pensionsansökningar Ansökan om ålderspension.

Om du slutar arbeta innan ålderspensionen börjar

Sök den pension du tjänat in av arbete under pensionen från samma tidpunkt då din delinvalidpension ändras till ålderspension. Ditt arbete måste avslutas i detta fall senast under den månad som föregår början av ålderspension.

Även om ditt arbete som du utfört vid sidan av delinvalidpension redan hade upphört tidigare, har du rätt till den pension som du tjänat in av arbetet först från och med samma tidpunkt då din pension ändras till ålderspension.

Om arbetet fortsätter

Du är inte tvungen att avsluta din anställning när pensionen ändras till ålderspension. Du kan fortsätta att arbeta och söka den pension du tjänat in under den fortsatta arbetsperioden först efter att anställningen upphör.

När din delinvalidpension ändras till ålderspension, slopas din inkomstgräns. Under tiden med ålderspension kan du alltså arbeta utan inkomstgränser.

Du tjänar in ny pension av arbetet till den övre åldersgränsen för pensionsintjäning. Efter att du har nått den övre åldersgränsen kan du söka pension också i det fall att anställningen ännu fortsätter. Du tjänar inte längre in ny pension av de inkomster som har betalats efter att du uppnått den övre åldersgränsen för pensionsintjäning.

i

Arbete vid sidan av ålderspension

Om du har avslutat din anställning och redan ansökt om utbetalning av den pension du tjänat in av den kan du senare inleda ett nytt arbete. Den pension du tjänat in för arbete som utförts vid sidan av ålderspensionen kan du få när du uppnår den övre åldersgränsen för pensionsintjäning. Övre åldersgränsen är 69 år för dem som är födda 1958–1961.

Sök pension efter att du har uppnått den övre åldersgränsen för pensionsintjäning även om ditt arbete fortsätter.

Utbetalningen av denna pension kan också börja automatiskt utan ansökan om du på förhand ger ditt samtycke till beviljande av pensionen i tjänsten Min pension.



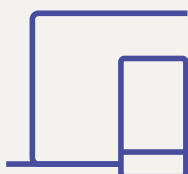
Beskattning av pensionen

Du behöver ett nytt skattekort för pensionsinkomst eftersom ditt pensionsbelopp stiger. Beställ skattekort för pensionsinkomst i tjänsten MinSkatt. Se närmare anvisningar på adressen <http://www.skatt.fi/skattehort>.

Beställ pappersfri tjänst och elektroniska aviseringar

Du får dina dokument snabbare när du väljer pappersfri tjänst. När du samtidigt beställer elektroniska aviseringar får du alltid e-post eller sms från oss när vi har nya pensionsdokument till dig. Gör beställningen i punkten Mina uppgifter i tjänsten Min pension. Den pappersfria tjänsten är ett miljövänligt och säkert sätt att sköta ärenden.

Vi betjänar



Tjänsten Min pension www.keva.fi/sv/minpension

Kundtjänst telefon 020 614 2868

Postadress Keva, 00087 KEVA

www.keva.fi